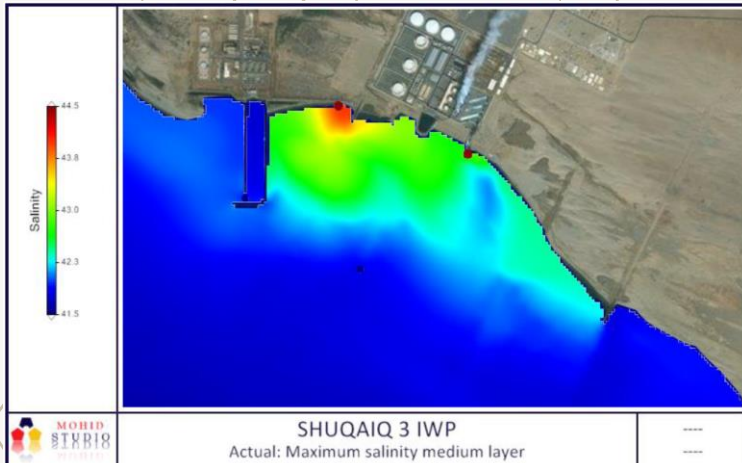


Ingeniería Creativa Pita SL, empresa española de ingeniería dedicada a proyectos y consultoría de ingeniería civil.



*Desaladora Shuqaiq 3 (Arabia Saudí)
Di= 2.200 mm. Estudios de dilución.*

- Ingenieros con **más de 25 años** de experiencia en el proyecto de conducciones submarinas en **todo el mundo**.
- Más de 70 km de tuberías proyectadas bajo el mar.



*Emisario Submarino de La Taboada
(Lima, Perú). Di= 3.000 mm*

Servicios ofrecidos a los clientes en **todas las fases** del proceso de creación y construcción de una obra portuaria.



Rampa de lanzamiento de la planta desaladora de Beni-Saf (Argelia) Di= 2.400 mm

Diseño completo: Especificaciones de trabajos de campo (batimetría, geofísica, etc.), ingeniería básica y constructiva, procesos de construcción (hundimiento), estudios de oleaje, estudios de dilución y dispersión...



Circuito de refrigeración de la Central Térmica de Algeciras (España). Vista del tramo difusor Di= 2.400 mm